

МАРИЙ ЭЛ РЕСПУБЛИКЫН
«МЕДВЕДЕВО ОЛА КУНДЕМ»
МУНИЦИПАЛЬНЫЙ
ОБРАЗОВАНИЙЫН
АДМИНИСТРАЦИЙЖЕ

АДМИНИСТРАЦИЯ
МУНИЦИПАЛЬНОГО
ОБРАЗОВАНИЯ «МЕДВЕДЕВСКОЕ
ГОРОДСКОЕ ПОСЕЛЕНИЕ»
РЕСПУБЛИКИ МАРИЙ ЭЛ

ПУНЧАЛ

ПОСТАНОВЛЕНИЕ

от «08» сентября 2016 года № 225

Об утверждении градостроительного плана земельного участка

В соответствии с Приказом Минрегиона РФ от 10.05.2011 г. №207 «Об утверждении формы градостроительного плана земельного участка» руководствуясь Уставом муниципального образования «Медведевское городское поселение» Медведевского района Республики Марий Эл, изучив градостроительный план земельного участка п о с т а н о в л я е т:

1. Утвердить градостроительный план земельного участка площадью 9 169 кв. м, с кадастровым номером 12:04:0210102:1115, расположен по адресу: РМЭ, Медведевский район, пгт.Медведево.
2. Контроль за исполнением настоящего постановления оставляю за собой.

Глава администрации
муниципального образования
«Медведевское городское поселение»



Е.Н. Загайнова

Градостроительный план земельного участка

№	1	2	5	0	7	1	0	2	-	<u>20</u>											
---	---	---	---	---	---	---	---	---	---	-----------	--	--	--	--	--	--	--	--	--	--	--

Градостроительный план земельного участка подготовлен на основании Заявления ООО «Честр-Инвест» от 05.09.2016 г.

428009, Чувашская Республика, г.Чебоксары, ул.Университетская, д.9, корпус 1

(реквизиты решения уполномоченного федерального органа исполнительной власти, или органа исполнительной власти субъекта Российской Федерации, или органа местного самоуправления о подготовке документации по планированию территории, либо реквизиты обращения и ф.и.о. заявителя - физического лица, либо реквизиты обращения и наименование заявителя - юридического лица о выдаче градостроительного плана земельного участка)

Местонахождение земельного участка

Республика Марий Эл,

(субъект Российской Федерации)

Медведевский район

(муниципальный район или городской округ)

Медведевское городское поселение

(поселение)

Кадастровый номер земельного участка 12:04:0210102:1115

Описание местоположения границ земельного участка

РМЭ, Медведевский район,
пгт.Медведево

Площадь земельного участка 9 169 кв.м.

План подготовлен Отделом архитектуры и муниципального хозяйства администрации муниципального образования «Медведевский муниципальный район» РМЭ
(ф.и.о., должность уполномоченного лица, наименование органа или организации)

М.П.

06 сентября 2016 г.
(дата)

(подпись)

Вдовина Н.Л.

(расшифровка подписи)

Представлен в Администрацию МО «Медведевское городское поселение»

(наименование уполномоченного федерального органа исполнительной власти, или органа исполнительной власти субъекта Российской Федерации, или органа местного самоуправления)

06 сентября 2016 г.
(дата)

Утвержден: Постановлением администрации МО «Медведевское городское поселение»

№ 205 от 08.09.2016

(реквизиты акта Правительства Российской Федерации, или высшего исполнительного органа государственной власти субъекта Российской Федерации, или главы местной администрации об утверждении)

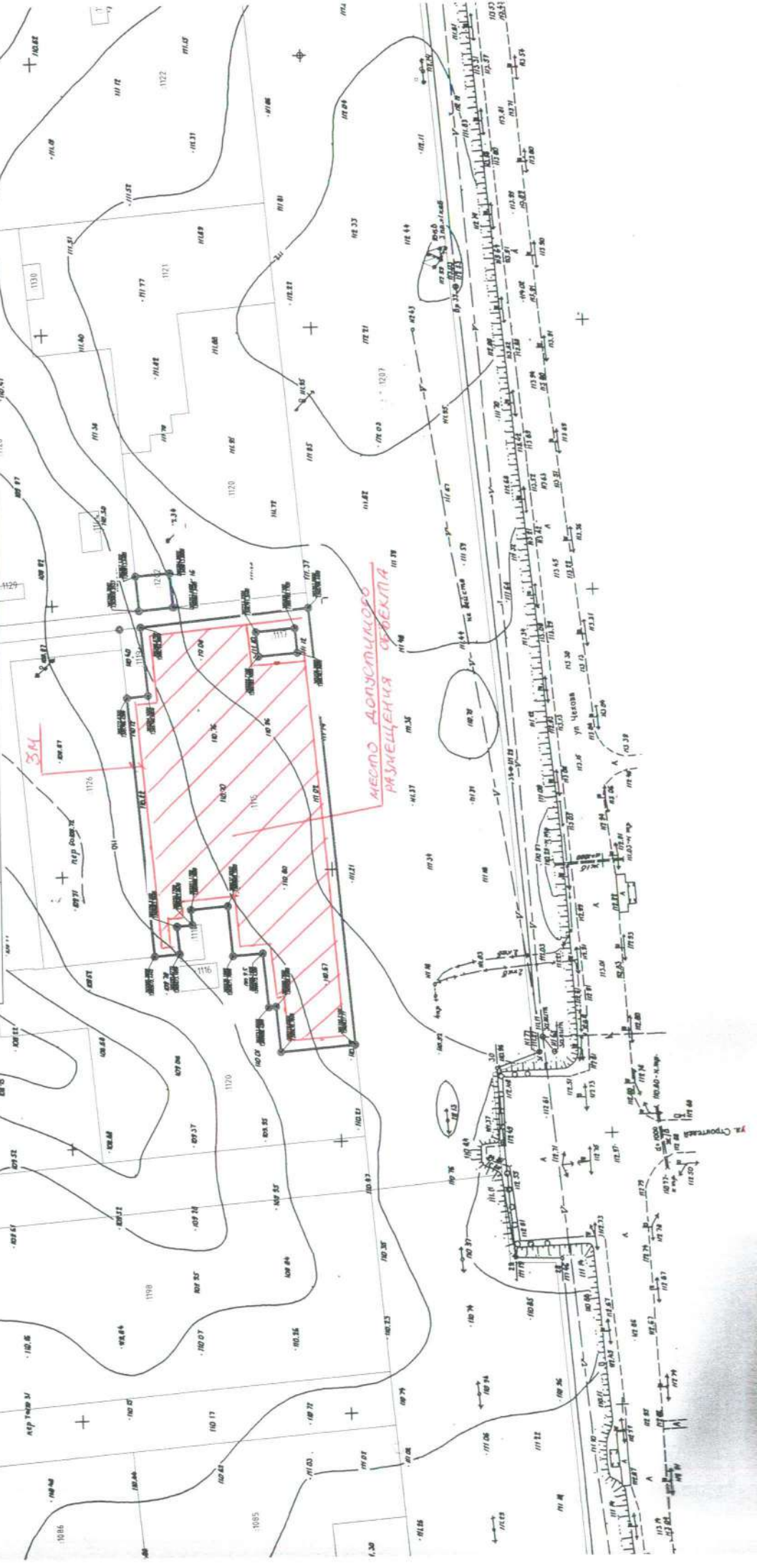
1. Предельные параметры земельных участков и объектов капитального строительства в части отступов зданий от границ участка и информация об ограничениях в использовании земельных участков – лист 2.
2. Чертеж разработан на топооснове, выполненной ООО «Гео Из 2» в 2016 г.
3. Система координат – условная, система высот – условная, шаг горизонталей – 0,5 м.
4. Площадь земельного участка: 9169 кв. м

Чертеж градостроительного плана земельного участка: 12:04:0210102:1115

ОТДЕЛ АРХИТЕКТУРЫ И МУНИЦИПАЛЬНОГО ХОЗЯЙСТВА
АДМИНИСТРАЦИИ МЕДВЕДЕВСКОГО МУНИЦИПАЛЬНОГО РАЙОНА

ЗАКАЗЧИК: ООО «Честр-Инвест»

Выполнил	и.о. зам.руководителя	Вдовина Н.Л.	Лист	1
Проверил	и.о. зам.руководителя	Вдовина Н.Л.	Лист	1
			Дата	06.09.2016 г.
			Масштаб	1:2000



1. Чертеж градостроительного плана земельного участка и линий градостроительного регулирования

Чертеж градостроительного плана земельного участка разработан на топографической основе в масштабе 1:2000, выполненной ООО «Гео Из 2» в 2016 г.

Чертеж градостроительного плана земельного участка разработан отделом архитектуры и муниципального хозяйства администрации муниципального образования «Медведевский муниципальный район» РМЭ: 06.09.2016 г.

2. Информация о градостроительном регламенте либо требованиях к назначению, параметрам и размещению объекта капитального строительства

Решение Собрания депутатов от 14.02.2013, №189 об утверждении правил землепользования и застройки муниципального образования «Медведевского городского поселения».

(наименование представительного органа местного самоуправления, реквизиты акта об утверждении правил землепользования и застройки, информация обо всех предусмотренных градостроительным регламентом видах разрешенного использования земельного участка (за исключением случаев предоставления земельного участка для государственных или муниципальных нужд))

2.1. Информация о разрешенном использовании земельного участка

Земельный участок расположен в зоне **Ж-1** ЗОНА ЗАСТРОЙКИ МНОГОКВАРТИРНЫМИ ДОМАМИ

Зона предназначена для высокоплотной застройки многоквартирными (5-16 этажей) жилыми домами, допускается размещение объектов социального и культурно - бытового обслуживания населения, преимущественно местного значения, иных объектов согласно градостроительным регламентам.

Основные виды разрешенного использования

- многоэтажная жилая застройка (высотная застройка)
- социальное обслуживание
- бытовое обслуживание
- здравоохранение
- образование и просвещение
- общественное управление
- обеспечение научной деятельности
- малоэтажная жилая застройка (индивидуальное жилищное строительство, размещение дачных домов и садовых домов)
- приусадебный участок личного подсобного хозяйства
- блокированная жилая застройка
- передвижное жилье
- среднеэтажная жилая застройка
- обслуживание жилой застройки

Условно разрешенные виды использования

- культурное развитие
- религиозное использование
- ветеринарное обслуживание
- предпринимательство
- деловое управление
- торговые центры (торгово - развлекательные центры)
- рынки

2.2.5. Требования к назначению, параметрам и размещению объекта капитального строительства на указанном земельном участке

Назначение объекта капитального строительства

№ _____, _____
(согласно чертежу) (назначение объекта капитального строительства)

Предельные (минимальные и (или) максимальные) размеры земельных участков:

Номер участка согласно чертежу градостроительного плана	Длина (м)	Ширина (м)	Площадь (кв.м)	Зоны с особыми условиями использования территорий (кв.м)	Зоны действия публичных сервитутов (кв.м)

3. Информация о расположенных в границах земельного участка объектах капитального строительства и объектах культурного наследия

3.1. Объекты капитального строительства

№ (согласно чертежу градостроительного плана)	Наименование объекта капитального строительства	Назначение объекта капитального строительства	Инвентаризационный или кадастровый номер	Технический или кадастровый паспорт подготовлен (дата)	Наименование организации (органа) государственного кадастрового учета объектов недвижимости или государственного технического учета и технической инвентаризации объектов капитального строительства
-	-	-	-	-	-

3.2. Объекты, включенные в единый государственный реестр объектов культурного наследия (памятников истории и культуры) народов Российской Федерации

№ _____, _____
(согласно чертежу градостроительного плана) (назначение объекта культурного наследия)

_____ не имеется
(наименование органа государственной власти, принявшего решение о включении выявленного объекта культурного наследия в реестр, реквизиты этого решения)

регистрационный номер в реестре _____ не имеется _____ от _____ не имеется _____
(дата)

4. Информация о разделении земельного участка

Закон Республики Марий Эл от 21.06.2004 г. №18-З «О предельных размерах земельных участков на территории Республики Марий Эл» (принят Госсобранием РМЭ 10.06.2004г.)
(наименование и реквизиты документа, определяющего возможность или невозможность разделения)

5. Информация о технических условиях подключения (технологического присоединения) объектов капитального строительства к сетям инженерно-технического обеспечения

(наименование организации, выдавшей технические условия, реквизиты документа, содержащего в соответствии с частью 7 статьи 48 Градостроительного кодекса Российской Федерации информацию о технических условиях подключения (технологического присоединения) объектов капитального строительства к сетям инженерно-технического обеспечения)

6. Информация о наличии границ зоны планируемого размещения объектов капитального строительства для государственных или муниципальных нужд (при наличии)

не имеется

7. Иная информация (при наличии)

не имеется

МАРИЙ ЭЛ РЕСПУБЛИКЫН
«МЕДВЕДЕВО ОЛА КУНДЕМ»
МУНИЦИПАЛЬНЫЙ
ОБРАЗОВАНИЙЫН
АДМИНИСТРАЦИЙЖЕ

АДМИНИСТРАЦИЯ
МУНИЦИПАЛЬНОГО
ОБРАЗОВАНИЯ «МЕДВЕДЕВСКОЕ
ГОРОДСКОЕ ПОСЕЛЕНИЕ»
РЕСПУБЛИКИ МАРИЙ ЭЛ

ПУНЧАЛ

ПОСТАНОВЛЕНИЕ

от «29» декабря 2016 года № 330

Об утверждении градостроительного плана земельного участка

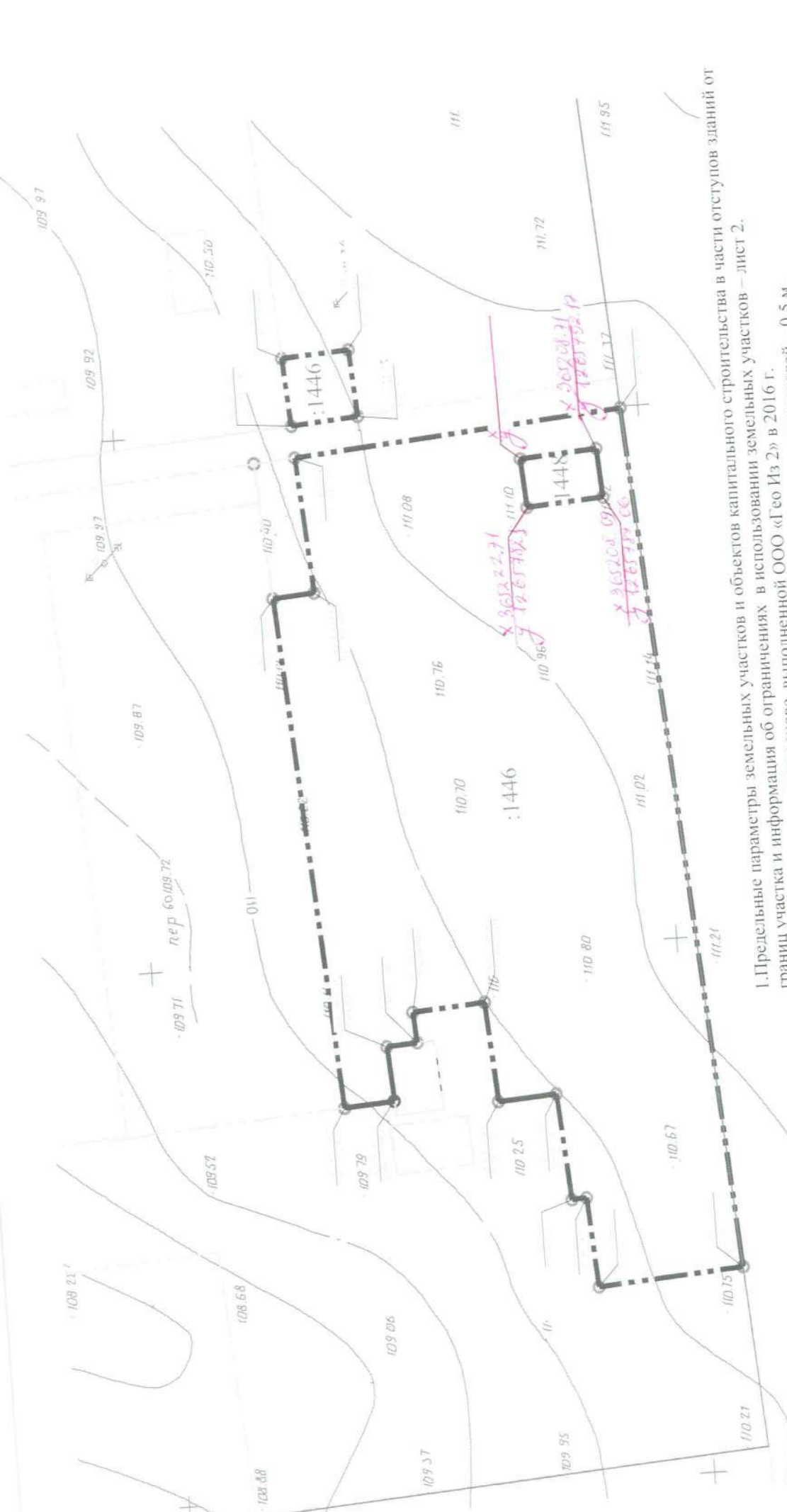
В соответствии с Приказом Министерства строительства и жилищно-коммунального хозяйства Российской Федерации от 06 июня 2016 г. №400/пр «Об утверждении формы градостроительного плана земельного участка» руководствуясь Уставом муниципального образования «Медведевское городское поселение» Медведевского района Республики Марий Эл, изучив градостроительный план земельного участка администрация муниципального образования «Медведевское городское поселение» **п о с т а н о в л я е т:**

1. Утвердить градостроительный план земельного участка площадью 134 кв. м, с кадастровым номером 12:04:0210102:1448, расположен по адресу: РМЭ, Медведевский район, пгт.Медведево.
2. Контроль за исполнением настоящего постановления оставляю за собой.

Глава администрации
муниципального образования
«Медведевское городское поселение»



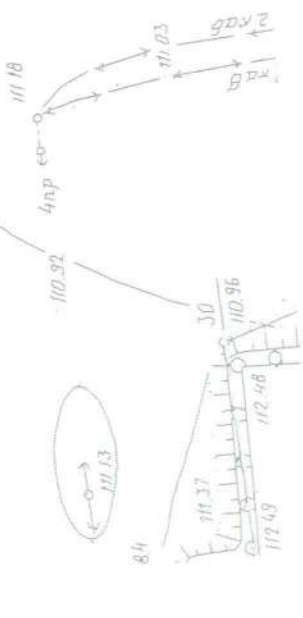
Е.Н. Загайнова



1. Предельные параметры земельных участков и объектов капитального строительства в части отступов зданий от границ участка и информации об ограничениях в использовании земельных участков – лист 2.
2. Чертеж разработан на топоснове, выполненной ООО «Гео Из 2» в 2016 г.
3. Система координат – условная, система высот – условная, шаг горизонталей – 0,5 м.
4. Площадь земельного участка: 134 кв.м

Чертеж градостроительного плана земельного участка: 12:04:0210102:1448

ЗАКАЗЧИК: ООО «Честр-Инвест»		Лист	1
ОТДЕЛ АРХИТЕКТУРЫ И МУНИЦИПАЛЬНОГО ХОЗЯЙСТВА		Дата	29.12.2016 г.
АДМИНИСТРАЦИЯ МЕДВЕДЕВСКОГО МУНИЦИПАЛЬНОГО РАЙОНА		Масштаб	1:500
Выполнил	Анисимова Г.Н.	Лист	1
Проверил	Данилов Е.Г.	Листов	1



1. Чертеж градостроительного плана земельного участка и линий градостроительного регулирования

Чертеж градостроительного плана земельного участка разработан на топографической основе в масштабе 1:500, выполненной ООО «Гео Из 2» в 2016 г.

Чертеж градостроительного плана земельного участка разработан отделом архитектуры и муниципального хозяйства администрации муниципального образования «Медведевский муниципальный район» РМЭ: 29.12.2016 г.

2. Информация о градостроительном регламенте либо требованиях к назначению, параметрам и размещению объекта капитального строительства

Решение Собрания депутатов от 14.02.2013, №189 об утверждении правил землепользования и застройки муниципального образования «Медведевского городского поселения».

(наименование представительного органа местного самоуправления, реквизиты акта об утверждении правил землепользования и застройки, информация обо всех предусмотренных градостроительным регламентом видах разрешенного использования земельного участка (за исключением случаев предоставления земельного участка для государственных или муниципальных нужд))

2.1. Информация о разрешенном использовании земельного участка

Земельный участок расположен в зоне **ОЖ- ОБЩЕСТВЕННО-ЖИЛАЯ ЗОНА**

Зона объектов обслуживания населения выделена для создания правовых условий формирования разнообразных объектов городского значения.

Основные виды разрешенного использования:

- малоэтажная жилая застройка (индивидуальное жилищное строительство, размещение дачных домов и садовых домов)
- приусадебный участок личного подсобного хозяйства
- блокированная жилая застройка
- среднеэтажная жилая застройка
- многоэтажная жилая застройка (высотная застройка)
- общественное использование объектов капитального строительства
- коммунальное обслуживание
- социальное обслуживание
- бытовое обслуживание
- здравоохранение
- образование и просвещение
- культурное развитие
- религиозное использование
- общественное управление
- обеспечение научной деятельности
- ветеринарное обслуживание
- предпринимательство
- деловое управление
- торговые центры (торгово-развлекательные центры)
- рынки
- магазины
- банковская и страховая деятельность
- общественное питание
- гостиничное обслуживание
- развлечения
- обслуживание автотранспорта

Предельные (минимальные и (или) максимальные) размеры земельных участков:

Номер участка согласно чертежу градостроительного плана	Длина (м)	Ширина (м)	Площадь (кв.м)	Зоны с особыми условиями использования территорий (кв.м)	Зоны действия публичных сервитутов (кв.м)

3. Информация о расположенных в границах земельного участка объектах капитального строительства и объектах культурного наследия

3.1. Объекты капитального строительства

№ по плану земельного участка (с/без строения и строения)	Наименование объекта капитального строительства	Назначение объекта капитального строительства	Инвентаризационный или кадастровый номер	Технический или кадастровый паспорт подготовлен (дата)	Наименование организации (органа) государственного кадастрового учета объектов недвижимости или государственного технического учета и технической инвентаризации объектов капитального строительства
-	-	-	-	-	-

3.2. Объекты, включенные в единый государственный реестр объектов культурного наследия (памятников истории и культуры) народов Российской Федерации

№ _____ не имеется _____ не имеется
(согласно чертежу градостроительного плана) (назначение объекта культурного наследия)

_____ не имеется
(наименование органа государственной власти, принявшего решение о включении выявленного объекта культурного наследия в реестр, реквизиты этого решения)

регистрационный номер в реестре _____ не имеется _____ от _____ не имеется _____
(дата)

4. Информация о разделении земельного участка

Закон Республики Марий Эл от 21.06.2004 г. №18-З «О предельных размерах земельных участков на территории Республики Марий Эл» (принят Госсобранием РМЭ 10.06.2004г.)
(наименование и реквизиты документа, определяющего возможность или невозможность разделения)

5. Информация о технических условиях подключения (технологического присоединения) объектов капитального строительства к сетям инженерно-технического обеспечения

_____ не имеется _____
(наименование организации, выдавшей технические условия, реквизиты документа, содержащего в соответствии с частью 7 статьи 48 1 раздела гражданского кодекса Российской Федерации информацию о технических условиях подключения (технологического присоединения) объектов капитального строительства к сетям инженерно-технического обеспечения)

6. Информация о наличии границ зоны планируемого размещения объектов капитального строительства для государственных или муниципальных нужд (при наличии)

_____ не имеется _____

7. Иная информация (при наличии)

_____ не имеется _____

МАРИЙ ЭЛ РЕСПУБЛИКЫН
«МЕДВЕДЕВО ОЛА КУНДЕМ»
МУНИЦИПАЛЬНЫЙ
ОБРАЗОВАНИЙЫН
АДМИНИСТРАЦИЙЖЕ

АДМИНИСТРАЦИЯ
МУНИЦИПАЛЬНОГО
ОБРАЗОВАНИЯ «МЕДВЕДЕВСКОЕ
ГОРОДСКОЕ ПОСЕЛЕНИЕ»
РЕСПУБЛИКИ МАРИЙ ЭЛ

ПУНЧАЛ

ПОСТАНОВЛЕНИЕ

от «29» декабря 2016 года № 331

Об утверждении градостроительного плана земельного участка

В соответствии с Приказом Министерства строительства и жилищно-коммунального хозяйства Российской Федерации от 06 июня 2016 г. №400/пр «Об утверждении формы градостроительного плана земельного участка» руководствуясь Уставом муниципального образования «Медведевское городское поселение» Медведевского района Республики Марий Эл, изучив градостроительный план земельного участка администрация муниципального образования «Медведевское городское поселение» **п о с т а н о в л я е т:**

1. Утвердить градостроительный план земельного участка площадью 9332 кв. м, с кадастровым номером 12:04:0210102:1446, расположен по адресу: РМЭ, Медведевский район, пгт.Медведево.
2. Контроль за исполнением настоящего постановления оставляю за собой.

Глава администрации
муниципального образования
«Медведевское городское поселение»



Е.Н. Загайнова

Градостроительный план земельного участка

№	1	2	5	0	7	1	0	2	-	39											
---	---	---	---	---	---	---	---	---	---	----	--	--	--	--	--	--	--	--	--	--	--

Градостроительный план земельного участка подготовлен на основании

Заявления ООО «Честр-Инвест» от 29.12.2016 г.

428009, Чувашская Республика, г.Чебоксары, ул.Университетская, д.9, корпус 1

реквизиты решения уполномоченного федерального органа исполнительной власти, или органа исполнительной власти субъекта Российской Федерации, или органа местного самоуправления о подготовке документации по планированию территории, либо реквизиты обращения и ф.и.о. заявителя - физического лица, либо реквизиты обращения и наименование заявителя - юридического лица о выдаче градостроительного плана земельного участка)

Местонахождение земельного участка

Республика Марий Эл,

(субъект Российской Федерации)

Медведевский район

(муниципальный район или городской округ)

Медведевское городское поселение

(поселение)

Кадастровый номер земельного участка 12:04:0210102:1446

Описание местоположения границ земельного участка

РМЭ, Медведевский район,

пгт.Медведево

Площадь земельного участка 9332 кв.м.

План подготовлен Отделом архитектуры и муниципального хозяйства администрации

муниципального образования «Медведевский муниципальный район» РМЭ

(ф.и.о., должность уполномоченного лица, наименование органа или организации)

М.П. 29 декабря 2016 г.

(дата)

(подпись)

Данилов Е.Г.

(расшифровка подписи)

Представлен в Администрацию МО «Медведевское городское поселение»

(наименование уполномоченного федерального органа исполнительной власти, или органа исполнительной власти субъекта Российской Федерации, или органа местного самоуправления)

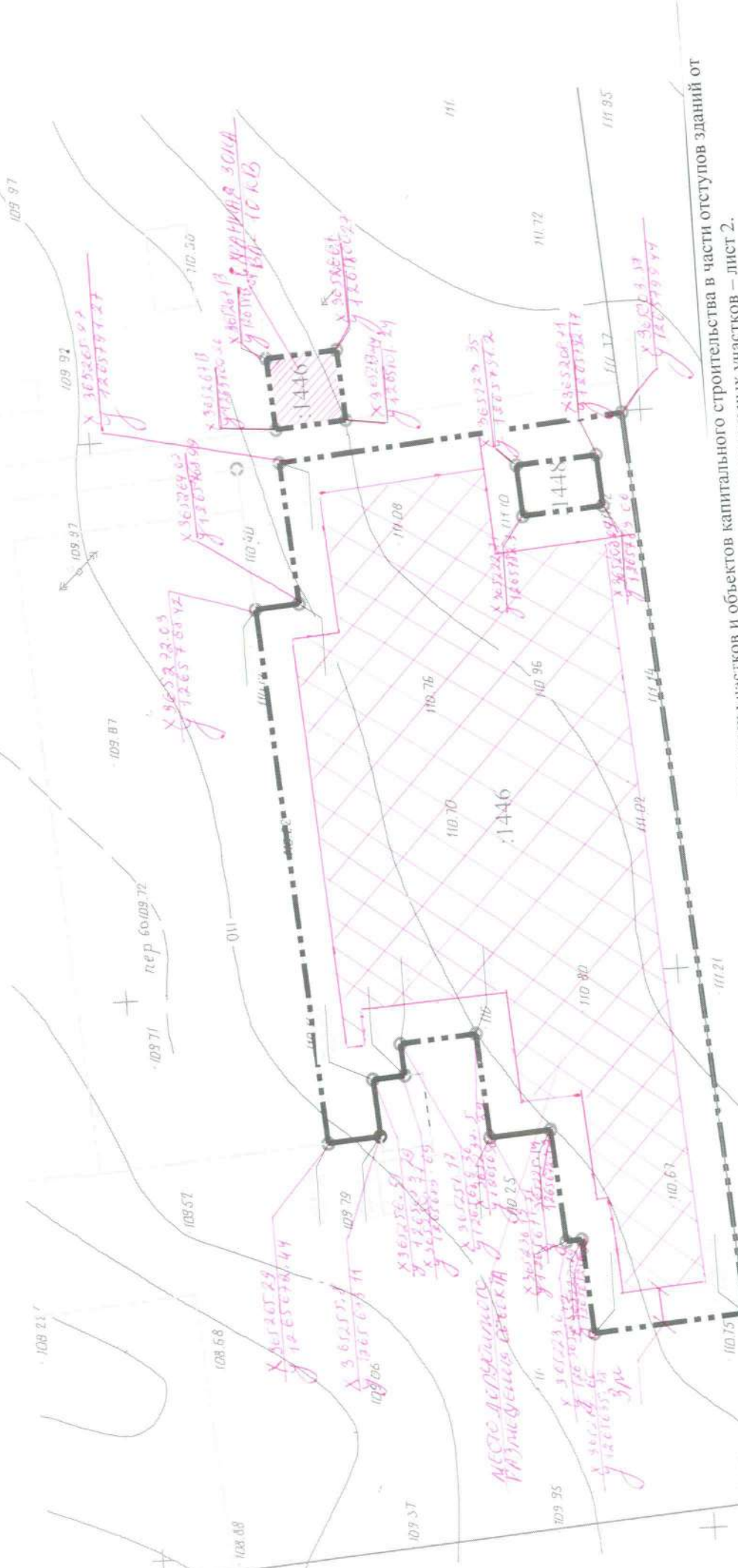
29 декабря 2016 г.

(дата)

Утвержден: Постановлением администрации МО «Медведевское городское поселение»

№

(реквизиты акта Правительства Российской Федерации, или высшего исполнительного органа государственной власти субъекта Российской Федерации, или главы местной администрации об утверждении)



1. Предельные параметры земельных участков и объектов капитального строительства в части отступов зданий от границ участка и информация об ограничениях в использовании земельных участков – лист 2.
2. Чертеж разработан на топоснове, выполненной ООО «Гео Из 2» в 2016 г.
3. Система координат – условная, система высот – условная, шаг горизонталей – 0,5 м.
4. Площадь земельного участка: 9332 кв.м

Лист
1

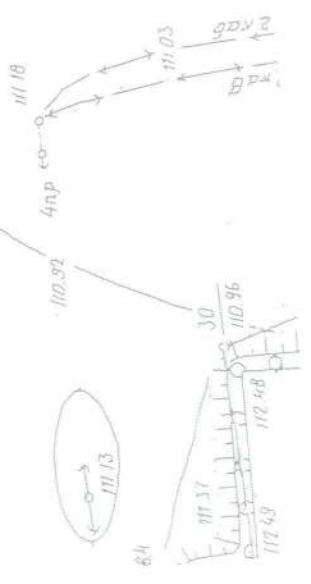
Чертеж градостроительного плана земельного участка: 12:04:0210102:1446

ЗАКАЗЧИК: ООО «Честр-Инвест»

ОТДЕЛ АРХИТЕКТУРЫ И МУНИЦИПАЛЬНОГО ХОЗЯЙСТВА
 АДМИНИСТРАЦИИ МЕДВЕДЕВСКОГО МУНИЦИПАЛЬНОГО РАЙОНА

Выполнил	Анисимова Г.Н.
Проверил	Данилов Е.Г.

Масштаб	Дата	Лист	Листов
1:500	29.12.2016 г.	1	1



1. Чертеж градостроительного плана земельного участка и линий градостроительного регулирования

Чертеж градостроительного плана земельного участка разработан на топографической основе в масштабе 1:500, выполненной ООО «Гео Из 2» в 2016 г.

Чертеж градостроительного плана земельного участка разработан отделом архитектуры и муниципального хозяйства администрации муниципального образования «Медведевский муниципальный район» РМЭ: 29.12.2016 г.

2. Информация о градостроительном регламенте либо требованиях к назначению, параметрам и размещению объекта капитального строительства

Решение Соборания депутатов от 14.02.2013, №189 об утверждении правил землепользования и застройки муниципального образования «Медведевского городского поселения».

(наименование представительного органа местного самоуправления, реквизиты акта об утверждении правил землепользования и застройки, информация обо всех предусмотренных градостроительным регламентом видах разрешенного использования земельного участка (за исключением случаев предоставления земельного участка для государственных или муниципальных нужд))

2.1. Информация о разрешенном использовании земельного участка

Земельный участок расположен в зоне **ОЖ- общественно-жилая зона**

Зона объектов обслуживания населения выделена для создания правовых условий формирования разнообразных объектов городского значения.

Основные виды разрешенного использования:

- малоэтажная жилая застройка (индивидуальное жилищное строительство, размещение дачных домов и садовых домов)
- приусадебный участок личного подсобного хозяйства
- блокированная жилая застройка
- среднеэтажная жилая застройка
- многоэтажная жилая застройка (высотная застройка)
- общественное использование объектов капитального строительства
- коммунальное обслуживание
- социальное обслуживание
- бытовое обслуживание
- здравоохранение
- образование и просвещение
- культурное развитие
- религиозное использование
- общественное управление
- обеспечение научной деятельности
- ветеринарное обслуживание
- предпринимательство
- деловое управление
- торговые центры (торгово-развлекательные центры
- рынки
- магазины
- банковская и страховая деятельность
- общественное питание
- гостиничное обслуживание
- развлечение
- обслуживание автотранспорта

Предельные (минимальные и (или) максимальные) размеры земельных участков:

Номер участка согласно чертежу градостроительного плана	Длина (м)	Ширина (м)	Площадь (кв.м)	Зоны с особыми условиями использования территорий (кв.м)	Зоны действия публичных сервитутов (кв.м)

3. Информация о расположенных в границах земельного участка объектах капитального строительства и объектах культурного наследия

3.1. Объекты капитального строительства

№ согласно чертежу градостроительного плана	Наименование объекта капитального строительства	Назначение объекта капитального строительства	Инвентаризационный или кадастровый номер	Технический или кадастровый паспорт подготовлен (дата)	Наименование организации (органа) государственного кадастрового учета объектов недвижимости или государственного технического учета и технической инвентаризации объектов капитального строительства
-	-	-	-	-	-

3.2. Объекты, включенные в единый государственный реестр объектов культурного наследия (памятников истории и культуры) народов Российской Федерации

№ _____ *не имеется* _____ *не имеется*
(согласно чертежу градостроительного плана) (назначение объекта культурного наследия)

_____ *не имеется*
(наименование органа государственной власти, принявшего решение о включении выявленного объекта культурного наследия в реестр, реквизиты этого решения)

регистрационный номер в реестре _____ *не имеется* _____ от _____ *не имеется* _____
(дата)

4. Информация о разделении земельного участка

Закон Республики Марий Эл от 21.06.2004 г. №18-З «О предельных размерах земельных участков на территории Республики Марий Эл» (принят Госсобранием РМЭ 10.06.2004г.)
(наименование и реквизиты документа, определяющего возможность или невозможность разделения)

5. Информация о технических условиях подключения (технологического присоединения) объектов капитального строительства к сетям инженерно-технического обеспечения

_____ *не имеется* _____
(наименование организации, выдавшей технические условия, реквизиты документа, содержащего в соответствии с частью 7 статьи 48 Градостроительного кодекса Российской Федерации информацию о технических условиях подключения (технологического присоединения) объектов капитального строительства к сетям инженерно-технического обеспечения)

6. Информация о наличии границ зоны планируемого размещения объектов капитального строительства для государственных или муниципальных нужд (при наличии)

_____ *не имеется* _____

7. Иная информация (при наличии)

_____ *не имеется* _____

МАРИЙ ЭЛ РЕСПУБЛИКЫН
«МЕДВЕДЕВО ОЛА КУНДЕМ»
МУНИЦИПАЛЬНЫЙ
ОБРАЗОВАНИЙЫН
АДМИНИСТРАЦИЙЖЕ

АДМИНИСТРАЦИЯ
МУНИЦИПАЛЬНОГО
ОБРАЗОВАНИЯ «МЕДВЕДЕВСКОЕ
ГОРОДСКОЕ ПОСЕЛЕНИЕ»
РЕСПУБЛИКИ МАРИЙ ЭЛ

ПУНЧАЛ

ПОСТАНОВЛЕНИЕ

от «08» сентября 2016 года № 224

Об утверждении градостроительного плана земельного участка

В соответствии с Приказом Минрегиона РФ от 10.05.2011 г. №207 «Об утверждении формы градостроительного плана земельного участка» руководствуясь Уставом муниципального образования «Медведевское городское поселение» Медведевского района Республики Марий Эл, изучив градостроительный план земельного участка **п о с т а н о в л я е т**:

1. Утвердить градостроительный план земельного участка площадью 134 кв. м, с кадастровым номером 12:04:0210102:1117, расположен по адресу: РМЭ, Медведевский район, пгт.Медведево.

2. Контроль за исполнением настоящего постановления оставляю за собой.

Глава администрации
муниципального образования
«Медведевское городское поселение»



Е.Н. Загайнова

Градостроительный план земельного участка

№	1	2	5	0	7	1	0	2	-	19												
---	---	---	---	---	---	---	---	---	---	----	--	--	--	--	--	--	--	--	--	--	--	--

Градостроительный план земельного участка подготовлен на основании Заявления ООО «Честр-Инвест» от 07.09.2016 г.

428009, Чувашская Республика, г. Чебоксары, ул. Университетская, д.9, корпус 1

(реквизиты решения уполномоченного федерального органа исполнительной власти, или органа исполнительной власти субъекта Российской Федерации, или органа местного самоуправления о подготовке документации по планированию территории, либо реквизиты обращения и ф.и.о. заявителя - физического лица, либо реквизиты обращения и наименование заявителя - юридического лица о выдаче градостроительного плана земельного участка)

Местонахождение земельного участка

Республика Марий Эл,
(субъект Российской Федерации)

Медведевский район

(муниципальный район или городской округ)

Медведевское городское поселение
(поселение)

Кадастровый номер земельного участка 12:04:0210102:1117

Описание местоположения границ земельного участка

РМЭ, Медведевский район,
пгт.Медведево

Площадь земельного участка 134 кв.м.

План подготовлен Отделом архитектуры и муниципального хозяйства администрации муниципального образования «Медведевский муниципальный район» РМЭ
(ф.и.о., должность уполномоченного лица, наименование органа или организации)

М.П. 08 сентября 2016 г.
(дата)

(подпись)

Вдовина Н.Л.
(расшифровка подписи)



Представлен в Администрацию МО «Медведевское городское поселение»

(наименование уполномоченного федерального органа исполнительной власти, или органа исполнительной власти субъекта Российской Федерации, или органа местного самоуправления)

08 сентября 2016 г.
(дата)

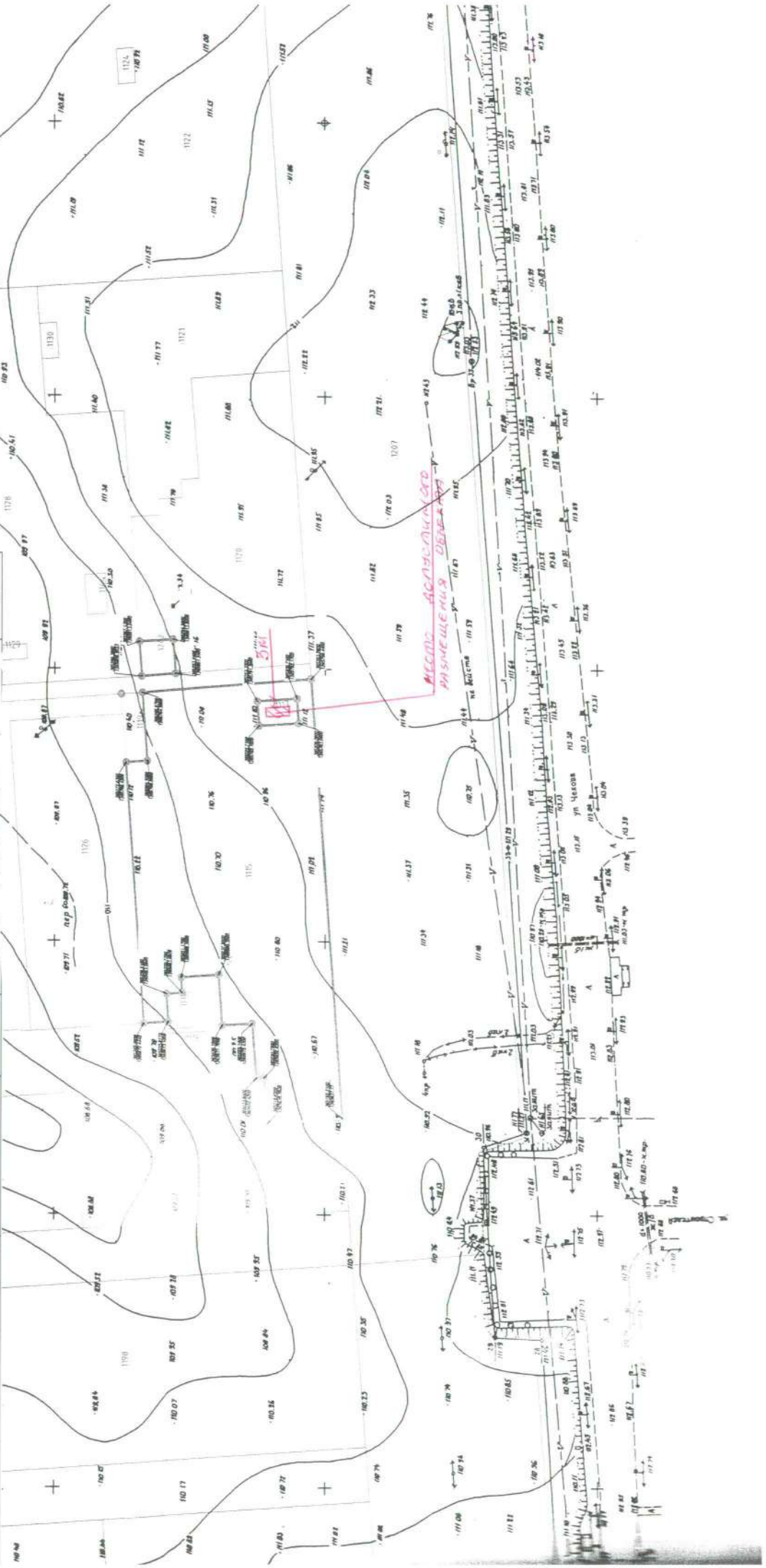
Утвержден: Постановлением администрации МО «Медведевское городское поселение»

№ 224 от 08.09.2016

(реквизиты акта Правительства Российской Федерации, или высшего исполнительного органа государственной власти субъекта Российской Федерации, или главы местной администрации об утверждении)

1. Предельные параметры земельных участков и объектов капитального строительства в части отступов зданий от границ участка и информация об ограничениях в использовании земельных участков – лист 2.
2. Чертеж разработан на топооснове, выполненной ООО «Гео Из 2» в 2016 г.
3. Система координат – условная, система высот – условная, шаг горизонталей – 0,5 м.
4. Площадь земельного участка: 134 кв. м

Чертеж градостроительного плана земельного участка: 12:04:0210102:453		Лист	1
ЗАКАЗЧИК: ООО «Честр-Инвест»			
ОТДЕЛ АРХИТЕКТУРЫ И МУНИЦИПАЛЬНОГО ХОЗЯЙСТВА АДМИНИСТРАЦИИ МЕДВЕДЕВСКОГО МУНИЦИПАЛЬНОГО РАЙОНА			
Выполнил	И.О. зам.руководителя	Вдовина Н.Л.	
Проверил	И.О. зам.руководителя	Вдовина Н.Л.	
	Масштаб	Дата	Лист
	1:2000	08.09.2016 г.	1
			Листов
			1



1. Чертеж градостроительного плана земельного участка и линий градостроительного регулирования

Чертеж градостроительного плана земельного участка разработан на топографической основе в масштабе 1:2000, выполненной ООО «Гео Из 2» в 2016 г.

Чертеж градостроительного плана земельного участка разработан отделом архитектуры и муниципального хозяйства администрации муниципального образования «Медведевский муниципальный район» РМЭ: 08.09.2016 г.

2. Информация о градостроительном регламенте либо требованиях к назначению, параметрам и размещению объекта капитального строительства

Решение Собрания депутатов от 14.02.2013, №189 об утверждении правил землепользования и застройки муниципального образования «Медведевского городского поселения».

(наименование представительного органа местного самоуправления, реквизиты акта об утверждении правил землепользования и застройки, информация обо всех предусмотренных градостроительным регламентом видах разрешенного использования земельного участка (за исключением случаев предоставления земельного участка для государственных или муниципальных нужд))

2.1. Информация о разрешенном использовании земельного участка

Земельный участок расположен в зоне **Ж-1 ЗОНА ЗАСТРОЙКИ МНОГОКВАРТИРНЫМИ ДОМАМИ**

Зона предназначена для высокоплотной застройки многоквартирными (5-16 этажей) жилыми домами, допускается размещение объектов социального и культурно - бытового обслуживания населения, преимущественно местного значения, иных объектов согласно градостроительным регламентам.

Основные виды разрешенного использования

- многоэтажная жилая застройка (высотная застройка)
- социальное обслуживание
- бытовое обслуживание
- здравоохранение
- образование и просвещение
- общественное управление
- обеспечение научной деятельности
- малоэтажная жилая застройка (индивидуальное жилищное строительство, размещение дачных домов и садовых домов)
- приусадебный участок личного подсобного хозяйства
- блокированная жилая застройка
- передвижное жильё
- среднеэтажная жилая застройка
- обслуживание жилой застройки

Условно разрешенные виды использования

- культурное развитие
- религиозное использование
- ветеринарное обслуживание
- предпринимательство
- деловое управление
- торговые центры (торгово - развлекательные центры)
- рынки

- магазины
- банковская и страховая деятельность
- общественное питание
- гостиничное обслуживание
- развлечение
- обслуживание автотранспорта
- спорт
- транспорт
- железнодорожный транспорт
- автомобильный транспорт
- водный транспорт
- воздушный транспорт
- трубопроводный транспорт
- гидротехнические сооружения

Вспомогательные виды разрешенного использования

- коммунальное обслуживание
- связь
- обеспечение внутреннего правопорядка
- общее пользование территории

2.2. Требования к назначению, параметрам и размещению объекта капитального строительства на указанном земельном участке. Назначение объекта капитального строительства

Назначение объекта капитального строительства

№ не требуется ,
(согласно чертежу)

 не требуется ,
(назначение объекта капитального строительства)

2.2.1. Предельные (минимальные и (или) максимальные) размеры земельных участков и объектов капитального строительства, в том числе площадь:

Кадастровый номер земельного участка	Длина (м)	Ширина (м)	Зоны с особыми условиями использования территорий (кв.м)	Зоны действия публичных сервитутов (кв.м)	Площадь земельного участка (кв.м)	Номер объекта кап. строительства согласно чертежу градостр. плана	Размер (м)		Площадь застройки земельного участка (кв.м)
							макс.	мин.	
12:04:0210 102:1117			-	-	134				

2.2.2. Предельное количество этажей 16 или предельная высота зданий, строений, сооружений - м.

2.2.3. Максимальный процент застройки в границах земельного участка 50 %.

2.2.4. Иные показатели :

минимальный процент озеленения : 10%

2.2.5. Требования к назначению, параметрам и размещению объекта капитального строительства на указанном земельном участке

Назначение объекта капитального строительства

№ не требуется, не требуется
(согласно чертежу) (назначение объекта капитального строительства)

Предельные (минимальные и (или) максимальные) размеры земельных участков:

Номер участка согласно чертежу градостроительного плана	Длина (м)	Ширина (м)	Площадь (кв.м)	Зоны с особыми условиями использования территорий (кв.м)	Зоны действия публичных сервитутов (кв.м)

3. Информация о расположенных в границах земельного участка объектах капитального строительства и объектах культурного наследия

3.1. Объекты капитального строительства

№ (согласно чертежу градостроительного плана)	Наименование объекта капитального строительства	Назначение объекта капитального строительства	Инвентаризационный или кадастровый номер	Технический или кадастровый паспорт подготовлен (дата)	Наименование организации (органа) государственного кадастрового учета объектов недвижимости или государственного технического учета и технической инвентаризации объектов капитального строительства
-	-	-	-	-	-

3.2. Объекты, включенные в единый государственный реестр объектов культурного наследия (памятников истории и культуры) народов Российской Федерации

№ не имеется, не имеется
(согласно чертежу градостроительного плана) (назначение объекта культурного наследия)

не имеется
(наименование органа государственной власти, принявшего решение о включении выявленного объекта культурного наследия в реестр, реквизиты этого решения)

регистрационный номер в реестре не имеется от не имеется
(дата)

4. Информация о разделении земельного участка

Закон Республики Марий Эл от 21.06.2004 г. №18-З «О предельных размерах земельных участков на территории Республики Марий Эл» (принят Госсобранием РМЭ 10.06.2004г.)
(наименование и реквизиты документа, определяющего возможность или невозможность разделения)

5. Информация о технических условиях подключения (технологического присоединения) объектов капитального строительства к сетям инженерно-технического обеспечения

наименование организации, выдавшей технические условия, реквизиты документа, содержащего в соответствии с частью 7 статьи 48 Градостроительного кодекса Российской Федерации информацию о технических условиях подключения (технологического присоединения) объектов капитального строительства к сетям инженерно-технического обеспечения)

6. Информация о наличии границ зоны планируемого размещения объектов капитального строительства для государственных или муниципальных нужд (при наличии)

не имеется

7. Иная информация (при наличии)

не имеется

МАРИЙ ЭЛ РЕСПУБЛИКЫН
«МЕДВЕДЕВО ОЛА КУНДЕМ»
МУНИЦИПАЛЬНЫЙ
ОБРАЗОВАНИЙЫН
АДМИНИСТРАЦИЙЖЕ

АДМИНИСТРАЦИЯ
МУНИЦИПАЛЬНОГО
ОБРАЗОВАНИЯ «МЕДВЕДЕВСКОЕ
ГОРОДСКОЕ ПОСЕЛЕНИЕ»
РЕСПУБЛИКИ МАРИЙ ЭЛ

ПУНЧАЛ

ПОСТАНОВЛЕНИЕ

от «08» сентября 2016 года № 223

Об утверждении градостроительного плана земельного участка

В соответствии с Приказом Минрегиона РФ от 10.05.2011 г. №207 «Об утверждении формы градостроительного плана земельного участка» руководствуясь Уставом муниципального образования «Медведевское городское поселение» Медведевского района Республики Марий Эл, изучив градостроительный план земельного участка **п о с т а н о в л я е т**:

1. Утвердить градостроительный план земельного участка площадью 163 кв. м, с кадастровым номером 12:04:0210102:1202, расположен по адресу: РМЭ, Медведевский район, пгт.Медведево.
2. Контроль за исполнением настоящего постановления оставляю за собой.

Глава администрации
муниципального образования
«Медведевское городское поселение»



Е.Н. Загайнова

Градостроительный план земельного участка

№	1	2	5	0	7	1	0	2	-	18									
---	---	---	---	---	---	---	---	---	---	----	--	--	--	--	--	--	--	--	--

Градостроительный план земельного участка подготовлен на основании
Заявления ООО «Честр-Инвест» от 05.09.2016 г.

428009, Чувашская Республика, г.Чебоксары, ул. Университетская, д.9, корпус 1

(реквизиты решения уполномоченного федерального органа исполнительной власти, или органа исполнительной власти субъекта Российской Федерации, или органа местного самоуправления о подготовке документации по планированию территории, либо реквизиты обращения и ф.и.о. заявителя - физического лица, либо реквизиты обращения и наименование заявителя - юридического лица о выдаче градостроительного плана земельного участка)

Местонахождение земельного участка

Республика Марий Эл,

(субъект Российской Федерации)

Медведевский район

(муниципальный район или городской округ)

Медведевское городское поселение

(поселение)

Кадастровый номер земельного участка 12:04:0210102:1202

Описание местоположения границ земельного участка

РМЭ, Медведевский район,
пгт.Медведево

Площадь земельного участка 163 кв.м.

План подготовлен Отделом архитектуры и муниципального хозяйства администрации
муниципального образования «Медведевский муниципальный район» РМЭ

(ф.и.о., должность уполномоченного лица, наименование органа или организации)

М.П. 07 сентября 2016 г.

(дата)

/ 
(подпись)

Вдовина Н.Л.

(расшифровка подписи)

Представлен в Администрацию МО «Медведевское городское поселение»

(наименование уполномоченного федерального органа исполнительной власти, или органа исполнительной власти субъекта Российской Федерации, или органа местного самоуправления)

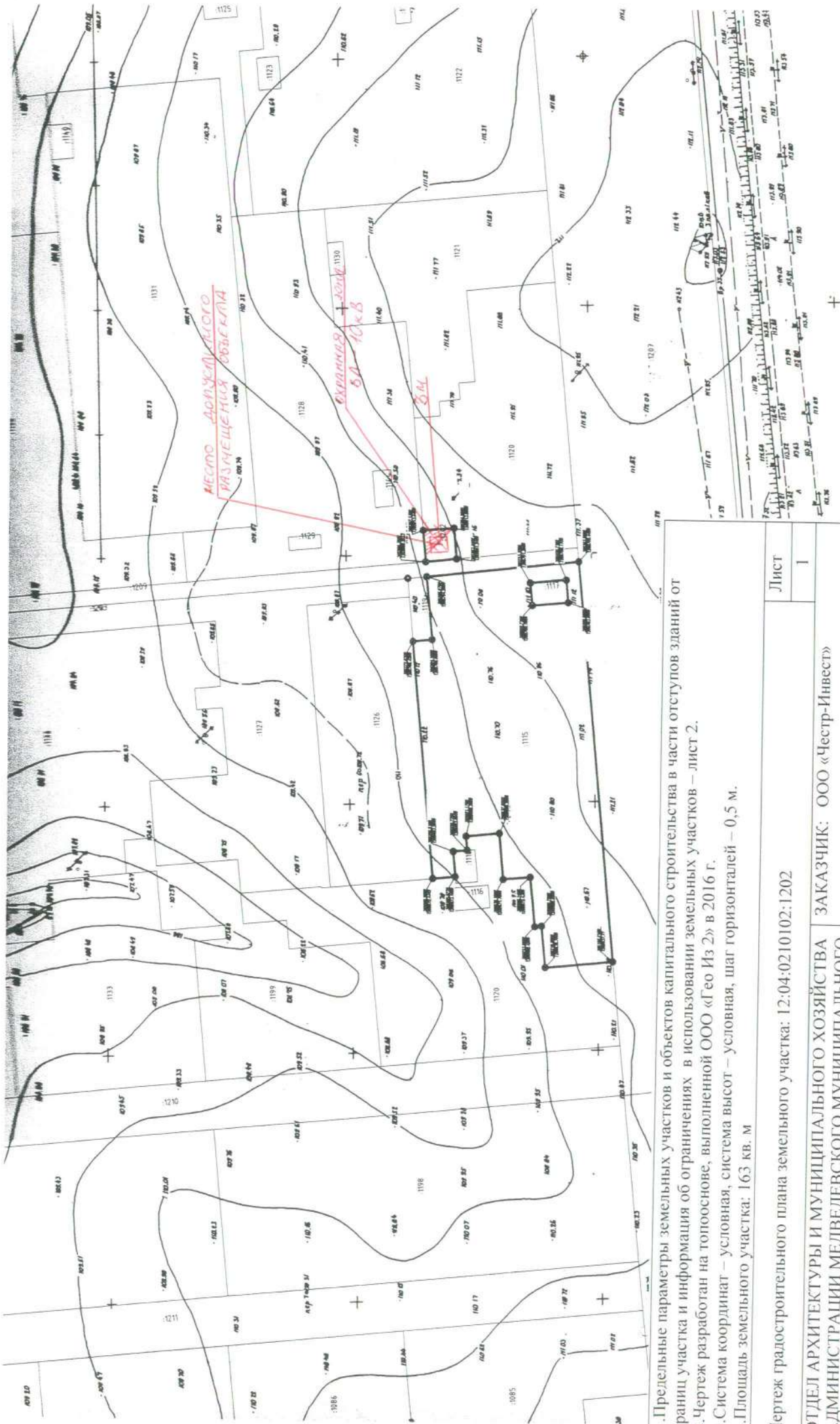
07 сентября 2016 г.

(дата)

Утвержден: Постановлением администрации МО «Медведевское городское поселение»

№ 203 от 08.09.2016

(реквизиты акта Правительства Российской Федерации, или высшего исполнительного органа государственной власти субъекта Российской Федерации, или главы местной администрации об утверждении)



<p>1. Предельные параметры земельных участков и объектов капитального строительства в части отступов зданий от границ участка и информация об ограничениях в использовании земельных участков — лист 2. 2. Чертеж разработан на топоснове, выполненной ООО «Гео Из 2» в 2016 г. 3. Система координат — условная, система высот — условная, шаг горизонталей — 0,5 м. 4. Площадь земельного участка: 163 кв. м</p>			
Чертеж градостроительного плана земельного участка: 12:04:0210102:1202		Лист	1
<p>ОТДЕЛ АРХИТЕКТУРЫ И МУНИЦИПАЛЬНОГО ХОЗЯЙСТВА АДМИНИСТРАЦИИ МЕДВЕДЕВСКОГО МУНИЦИПАЛЬНОГО РАЙОНА</p>			
Выполнил	и.о. зам.руководителя	Вловина Н.Л.	
Проверил	и.о. зам.руководителя	Вловина Н.Л.	
	Масштаб	Дата	Лист
	1:2000	07.09.2016 г.	1
			Листов
			1

1. Чертеж градостроительного плана земельного участка и линий градостроительного регулирования

Чертеж градостроительного плана земельного участка разработан на топографической основе в масштабе 1:2000, выполненной ООО «Гео Из 2» в 2016 г.

Чертеж градостроительного плана земельного участка разработан отделом архитектуры и муниципального хозяйства администрации муниципального образования «Медведевский муниципальный район» РМЭ: 07.09.2016 г.

2. Информация о градостроительном регламенте либо требованиях к назначению, параметрам и размещению объекта капитального строительства

Решение Собрания депутатов от 14.02.2013, №189 об утверждении правил землепользования и застройки муниципального образования «Медведевского городского поселения».

(наименование представительного органа местного самоуправления, реквизиты акта об утверждении правил землепользования и застройки, информация обо всех предусмотренных градостроительным регламентом видах разрешенного использования земельного участка (за исключением случаев предоставления земельного участка для государственных или муниципальных нужд))

2.1. Информация о разрешенном использовании земельного участка

Земельный участок расположен в зоне **Ж-1** ЗОНА ЗАСТРОЙКИ МНОГОКВАРТИРНЫМИ ДОМАМИ

Зона предназначена для высокоплотной застройки многоквартирными (5-16 этажей) жилыми домами, допускается размещение объектов социального и культурно - бытового обслуживания населения, преимущественно местного значения, иных объектов согласно градостроительным регламентам.

Основные виды разрешенного использования

- многоэтажная жилая застройка (высотная застройка)
- социальное обслуживание
- бытовое обслуживание
- здравоохранение
- образование и просвещение
- общественное управление
- обеспечение научной деятельности
- малоэтажная жилая застройка (индивидуальное жилищное строительство, размещение дачных домов и садовых домов)
- приусадебный участок личного подсобного хозяйства
- блокированная жилая застройка
- передвижное жилье
- среднеэтажная жилая застройка
- обслуживание жилой застройки

Условно разрешенные виды использования

- культурное развитие
- религиозное использование
- ветеринарное обслуживание
- предпринимательство
- деловое управление
- торговые центры (торгово - развлекательные центры)
- рынки

2.2.5. Требования к назначению, параметрам и размещению объекта капитального строительства на указанном земельном участке

Назначение объекта капитального строительства

№ не требуется , не требуется
(согласно чертежу) (назначение объекта капитального строительства)

Предельные (минимальные и (или) максимальные) размеры земельных участков:

Номер участка согласно чертежу градостроительного плана	Длина (м)	Ширина (м)	Площадь (кв.м)	Зоны с особыми условиями использования территорий (кв.м)	Зоны действия публичных сервитутов (кв.м)

3. Информация о расположенных в границах земельного участка объектах капитального строительства и объектах культурного наследия

3.1. Объекты капитального строительства

№ (согласно чертежу градостроительного плана)	Наименование объекта капитального строительства	Назначение объекта капитального строительства	Инвентаризационный или кадастровый номер	Технический или кадастровый паспорт подготовлен (дата)	Наименование организации (органа) государственного кадастрового учета объектов недвижимости или государственного технического учета и технической инвентаризации объектов капитального строительства
-	-	-	-	-	-

3.2. Объекты, включенные в единый государственный реестр объектов культурного наследия (памятников истории и культуры) народов Российской Федерации

№ не имеется , не имеется
(согласно чертежу градостроительного плана) (назначение объекта культурного наследия)

 не имеется
(наименование органа государственной власти, принявшего решение о включении выявленного объекта культурного наследия в реестр, реквизиты этого решения)

регистрационный номер в реестре не имеется от не имеется
(дата)

4. Информация о разделении земельного участка

Закон Республики Марий Эл от 21.06.2004 г. №18-3 «О предельных размерах земельных участков на территории Республики Марий Эл» (принят Госсобранием РМЭ 10.06.2004г.)
(наименование и реквизиты документа, определяющего возможность или невозможность разделения)

5. Информация о технических условиях подключения (технологического присоединения) объектов капитального строительства к сетям инженерно-технического обеспечения

 I
(наименование организации, выдавшей технические условия, реквизиты документа, содержащего в соответствии с частью 7 статьи 48 Градостроительного кодекса Российской Федерации информацию о технических условиях подключения (технологического присоединения) объектов капитального строительства к сетям инженерно-технического обеспечения)

6. Информация о наличии границ зоны планируемого размещения объектов капитального строительства для государственных или муниципальных нужд (при наличии)

не имеется

7. Иная информация (при наличии)

не имеется
